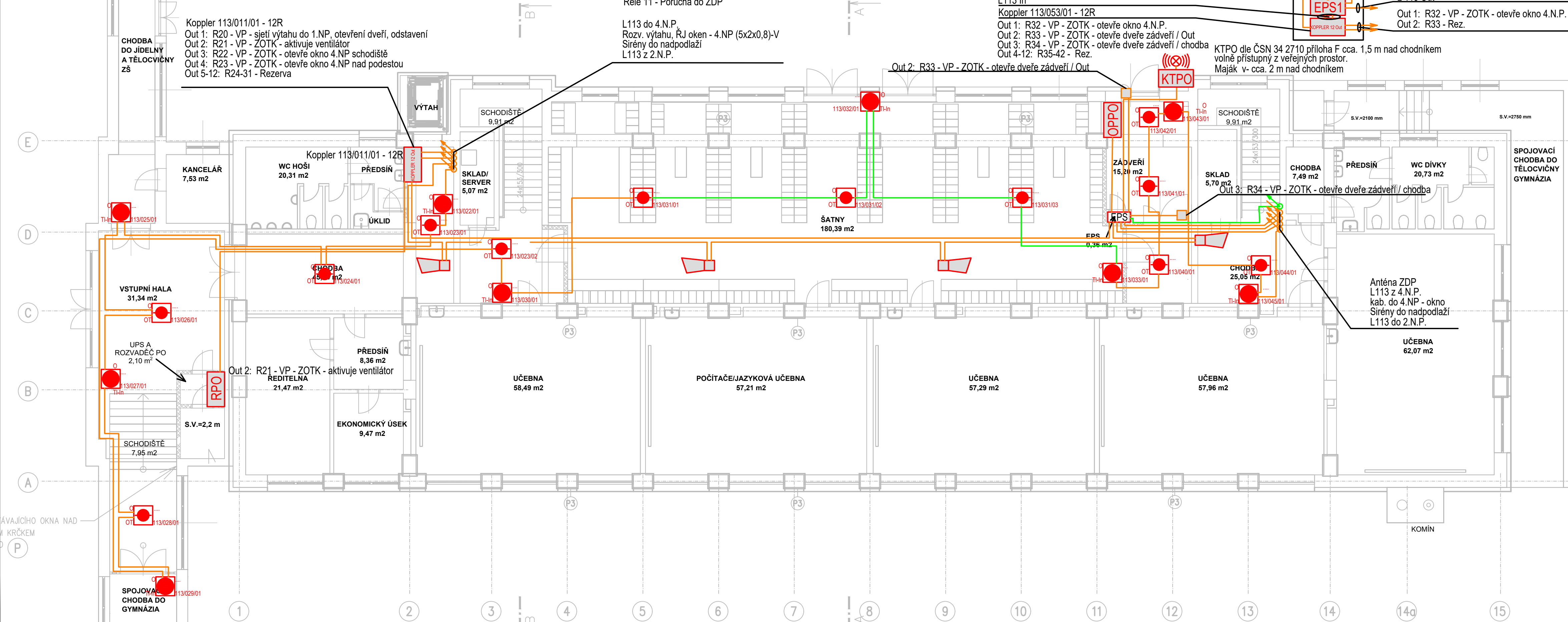


# 1.N.P. SITUACE EPS a ZDP

M 1:100

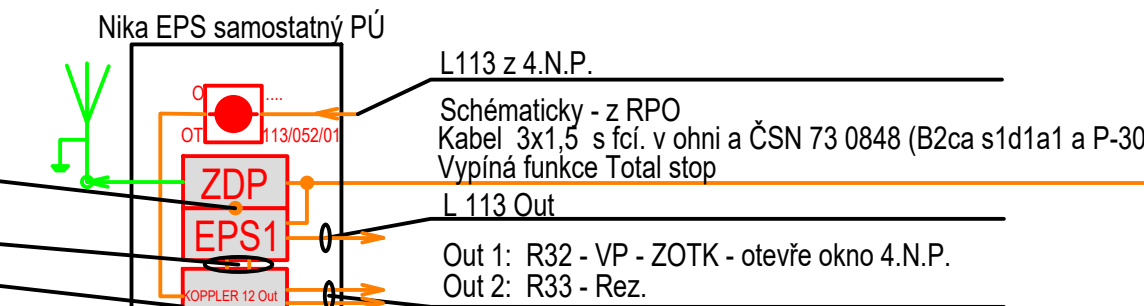


Výstupy ústředny EPS  
 Periferní karta s 1 pozicí pro MM  
 Přenosové relé 1: Požár do STX23 T1 60s/T2 180s  
 Relé K2 řídicí skupina 12 - VP - Otevře KTPO, aktivuje maják  
 Relé K3 řídicí skupina 13 - T1/VP - aktivace sirén pravé schod.(EOL-O)  
 Relé K4 řídicí skupina 14 - T1/VP - aktivace sirén šatna a levé schod. (EOL-O)  
 Relé 11 - Porucha do ZDP

L113 do 4.N.P.  
 Rozv. výtahu, RJ oken - 4.NP (5x2x0,8)-V  
 Sirény do nadpodlaží  
 L113 z 2.N.P.

RS 485  
 PRAFIguard F 1 x 2 x 0,8 (B2ca s1d1a1 a P-30R)  
 +/-12/24, 1x požár, 1x porucha, 1x tl. test, 1x tl. vypnuto,  
 1x LED ZDP spuštěno a 1x LED ZDP vypnuto  
 PRAFIguard F 4 x 2 x 0,8 (B2ca s1d1a1 a P-30R)  
 12 Vss (2x1,5)-V  
 L113 In

Koppler 113/053/01 - 12R  
 Out 1: R32 - VP - ZOTK - otevře okno 4.N.P.  
 Out 2: R33 - VP - ZOTK - otevře dveře zádveří / Out  
 Out 3: R34 - VP - ZOTK - otevře dveře zádveří / chodba  
 Out 4-12: R35-42 - Rez.



KTPO dle ČSN 34 2710 příloha F cca. 1,5 m nad chodníkem  
 volně přístupný z veřejných prostor.  
 Maják v- cca. 2 m nad chodníkem

## LEGENDA EPS A ZDP

- EPS** ÚSTŘEDNA EPS
- ZDP** ZAŘÍZENÍ DÁLKOVÉHO PŘENOSU
- OPPO** OBSLUŽNÉ POLE POŽÁRNÍ OCHRANY
- KTPO** KLÍČOVÝ TREZOR POŽÁRNÍ OCHRANY
- KOPPLER 4 In/Out** 4x IN/2x OUT KOPPLER
- KOPPLER 12 Out** 12x OUT KOPPLER
- BASE S.N.** MANUÁLNÍ HLÁSIČ
- TYPE ADRES S.N.** AUTOMATICKÝ HLÁSIČ
- BASE S.N. TYPE ADRES** SIRÉNA ANALOGOVÁ
- SVORKOVNICOVÁ SKŘÍŇ** SVORKOVNICOVÁ SKŘÍŇ

— EPS LINKA (B2ca) BEZ POŽÁRNÍ ODOLNOSTI  
 — EPS NAPÁJENÍ, MONITOR. A OVL. (B2ca) P30-R (OZN. (X x X)-V)

V PŘÍPADĚ CHŮC MUSÍ VEŠKERÁ KABELÁŽ SPLŇOVAT (B2ca s1d1a1)  
 TP - TECHNICKÝ POPLACH / TECHNICAL ALARM  
 VP - VŠEOBECNÝ POPLACH / GENERAL ALARM

**MICHAL SCHLAFFER**  
 Projektování elektrických zařízení  
 Revoluční 1138/38 312 00 Plzeň  
 +420 736 612 014 michalsch@volny.cz



**VKV projekt s.r.o.**  
 Tovární 431, 330 12 Horní Bříza  
 tel.: 736 612 357

Hl. inženýr projektu:	Ing. Vobruba Jindřich	Formát:	4x4
Odpovědný proj.:	Ing. Luděk Bláha	Datum:	09/2024
Vypracoval:	Michal Schläffer	Stupeň:	DPS
Kreslil:	Michal Schläffer	Měř.výkr.:	1:100
Akce:	Nástavba pavilonu č.1 Gymnázium a SOŠ Plasy a nástavba pavilonu č.2 Základní škola Plasy	Číslo zak.:	Sub 230922_EPS
Výkres:	SO 02 Základní škola – změna 2 1.N.P. – Situace EPS a ZDP	Arch.číslo:	D.2.1.2.dwg
Investor:	Základní škola Plasy, Stará cesta 373, 331 01 Plasy, zřizovatel Město Plasy	Č.paré:	..